

Da Verscio

a Aurigeno

Escursione accompagnata - giovedì 1. giugno 2017



**Dalla Valle Maggia alle
Terre di Pedemonte.**

**L'escursione si svolge
nel comprensorio del
Progetto Parco
Nazionale del Locarnese
www.parconazionale.ch**



**Iscrizioni obbligatorie
entro il 30 maggio 2017 a:
TicinoSentieri
CP 1349 - 6710 Biasca
tel. 091 862 25 60
fax 091 862 11 77
e-mail: gite@ticinosentieri.ch
www.ticinosentieri.ch**

© Foto: Glauco Cugini—Progetto Parco Nazionale del
Locarnese

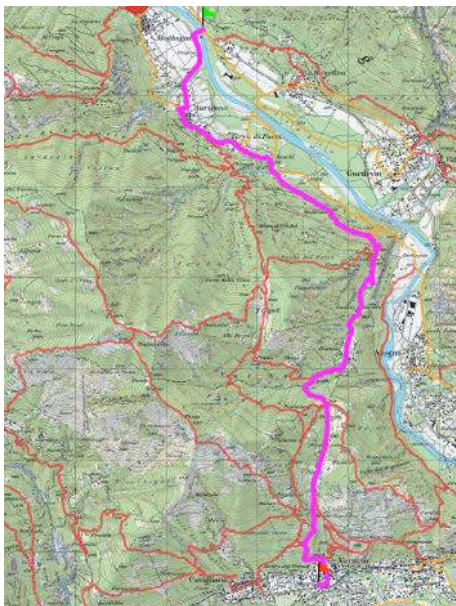


Informazioni

Data:	giovedì 1. giugno 2017
Itinerario:	Verscio–Streccia– Dunzio–Aurigeno
Orario e luogo di ritrovo:	ore 08.00 al Centro Sportivo di Tenero (trasferimento in auto condivise) ore 08.45 in piazza a Verscio
Orario e luogo di rientro:	ore 16.15 ad Aurigeno e rientro a Verscio con pulmino ore 17.00 rientro al Centro Sportivo di Tenero
Grado di difficoltà:	T2 (gita per escursionisti allenati)
Costo:	fr. 10.- soci TicinoSentieri / fr. 20.- non soci spese di trasporto <u>non</u> incluse
Capo gita:	Maruska Gobbi (079 202 59 73–I/F/D) Maria Soldati (078 870 47 27–I/F/D) (monitrici sport per adulti ESA)
Equipaggiamento:	scarponi da montagna, vestiti adatti alla stagione, pranzo al sacco e bibite, protezione contro la pioggia, il sole e il vento, farmacia personale,

Iscrizioni obbligatorie entro il 30 maggio 2017 a: TicinoSentieri - CP 1349 -
6710 Biasca / tel. 091 862 25 60 / fax 091 862 11 77 / e-mail: gite@ticinosentieri.ch

In caso di tempo incerto consultare il sito internet www.ticinosentieri.ch.



Dettagli tecnici

Tipo:	itin. di montagna
Località di partenza:	Verscio, 270 m.s.m.
Località di arrivo:	Aurigeno, 310 m.s.m.
Lunghezza:	9 km
Tempo:	3 h 30'
Dislivello salita:	600 m
Dislivello discesa:	600 m
Altitudine min:	270 m.s.m.
Altitudine max:	630 m.s.m.



TicinoSentieri