

Via delle Vose

Escursione accompagnata - venerdì 14 ottobre 2016



Antica mulattiera del Medioevo percorsa dai contadini per recarsi a fondovalle, al porto di Ascona e al mercato di Locarno per gli scambi commerciali, passando dal nuovo ponte sull'Isorno.



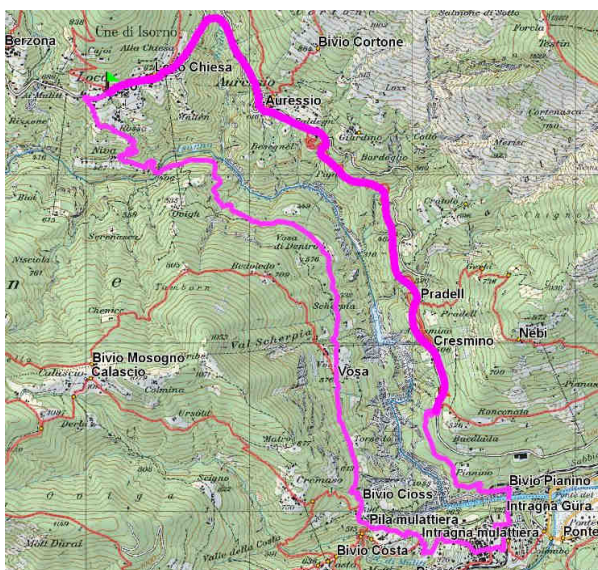
Iscrizioni obbligatorie
entro il 13 ottobre 2016 a:
TicinoSentieri
CP 1436 - 6710 Biasca
tel. 091 862 33 27
fax 091 862 42 69
e-mail: gite@ticinosentieri.ch

Informazioni

Data:	venerdì 14 ottobre 2016
Itinerario:	Intragna–Pila–Vosa–Ponte sull'Isorno–Loco–Auressio–Intragna
Orario e luogo di ritrovo:	ore 9.15 a Intragna, posteggio inizio paese (fermata autopostale) prima della salita per la stazione d'Intragna (fermata Centovallina)
Orario e luogo di rientro:	ore 16.00 ca. a Intragna (= al luogo di ritrovo)
Grado di difficoltà:	T2 (gita con dislivello per escursionisti allenati)
Costo:	fr. 10.- soci TicinoSentieri / fr. 20.- non soci <u>non</u> incluso: ev. pranzo al ristorante
Capo gita:	Silvia Colombi (079 382 69 19 monitore sport per adulti ESA)
Equipaggiamento:	scarponi da montagna, vestiti adatti alla stagione, pranzo al sacco e bibite, protezione contro la pioggia, il sole e il vento, farmacia personale

Iscrizioni obbligatorie entro il 13 ottobre 2016 a: TicinoSentieri - CP 1436 - 6710 Biasca / tel. 091 862 33 27 / fax 091 862 42 69 / e-mail: gite@ticinosentieri.ch

In caso di tempo incerto consultare il sito internet www.ticinosentieri.ch



Dettagli tecnici:

Tipo:	itin. di montagna
Località di partenza:	Intragna, 321 msm
Località di arrivo:	Intragna, 321 msm
Lunghezza:	12,5 km
Tempo:	4h 30
Dislivello salita:	700 m
Dislivello discesa:	700 m
Altitudine min:	320 m.s.m.
Altitudine max:	700 m.s.m.