

Via delle Vose

Escursione accompagnata - venerdì 20 ottobre 2017



Antica mulattiera del Medioevo percorsa dai contadini per recarsi a fondovalle, al porto di Ascona e al mercato di Locarno per gli scambi commerciali, passando dal nuovo ponte sull'Isorno.



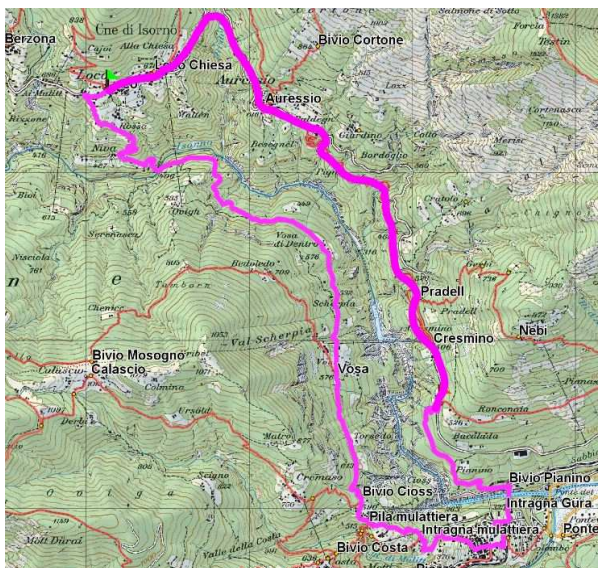
**Iscrizioni obbligatorie
entro il 18 ottobre 2017**
TicinoSentieri
CP 1349 - 6710 Biasca
tel. 091 862 25 60
fax 091 862 11 77
e-mail: gite@ticinosentieri.ch
www.ticinosentieri.ch

Informazioni

| | |
|-----------------------------------|--|
| Data: | venerdì 20 ottobre 2017 |
| Itinerario: | Intragna–Pila–Vosa–Ponte sull'Isorno–Loco–Auressio–Intragna |
| Orario e luogo di ritrovo: | ore 9.15 a Intragna, posteggio inizio paese (fermata autopostale) prima della salita per la stazione d'Intragna (fermata Centovallina) |
| Orario e luogo di rientro: | ore 16.00 ca. a Intragna (= al luogo di ritrovo) |
| Grado di difficoltà: | T2 (gita con dislivello per escursionisti allenati) |
| Costo: | fr. 10.- soci TicinoSentieri / fr. 20.- non soci <u>non</u> incluso: ev. pranzo al ristorante |
| Capo gita: | Silvia Colombi (079 382 69 19, I, D, F, E, Sp monitore sport per adulti ESA) |
| Equipaggiamento: | scarponi da montagna, vestiti adatti alla stagione, provviste e bibite, protezione contro la pioggia, il sole e il vento, farmacia personale |

Iscrizioni obbligatorie entro il 18 ottobre 2017 a: TicinoSentieri - CP 1349 - 6710 Biasca / tel. 091 862 25 60 / fax 091 862 11 77 / e-mail: gite@ticanosentieri.ch

In caso di tempo incerto consultare il sito internet www.ticanosentieri.ch



Dettagli tecnici:

| | |
|---------------------------------------|---------------------|
| Tipo: | itin. di montagna |
| Località di partenza e arrivo: | Intragna 321 msm |
| Lunghezza: | 12,5 km |
| Tempo: | 4h 30 |
| Dislivello salita: | 700 m |
| Dislivello discesa: | 700 m |
| Altitudine min: | 320 m.s.m. |
| Altitudine max: | 700 m.s.m. |



TicinoSentieri